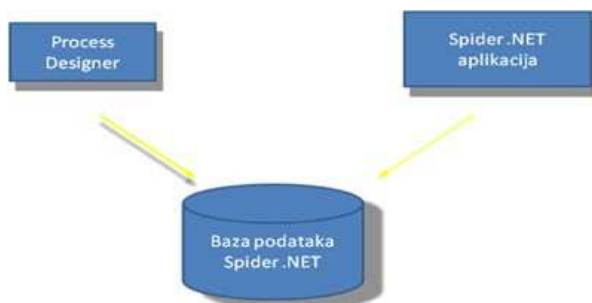


# Process Designer

## Modelovanje poslovnih procesa

Kao odgovor na pitanje “Šta je Process Designer?” najadekvatnijom se čini odrednica koja Process Designer naziva modulom za DocFlow management-upravljanje poslovnim procesima. Tačnije, ukoliko posmatramo earhivu (statički deo Spider.NET sistema) kao segment koji obezbeđuje čuvanje i brzu i jednostavnu pretragu dokumenata koji čine jezgro ciljnog poslovnog sistema, a DocFlow kao sloj koji dodaje dinamičku komponentu earhivi, koji obezbeđuje kretanje dokumenata kroz različite faze poslovnih procesa, onda Process Designer možemo shvatiti kao sloj iznad DocFlow-a koji obezbeđuje jednostavnu i efikasnu kontrolu i strukturiranje DocFlow-a.



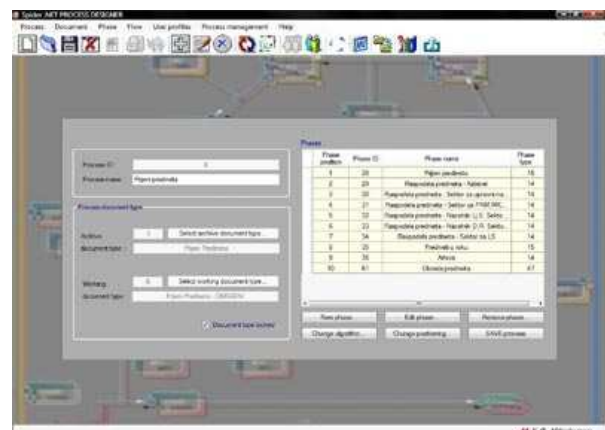
Treba istaći činjenicu da Process Designer služi kako za generisanje novih poslovnih procesa, tako i za modifikaciju već postojećih, predefinisanih.

Iako predstavlja neodvojivi deo Spider.NET sistema, Process Designer može i nezavis-

no da se distribuira i funkcioniše bez potrebe za konkretnom Spider.NET instancom.

Process Designer snabdeven je jednostavnim i intuitivnim interface-om koji u potpunosti pokriva sve segmente modelovanja poslovnog procesa.

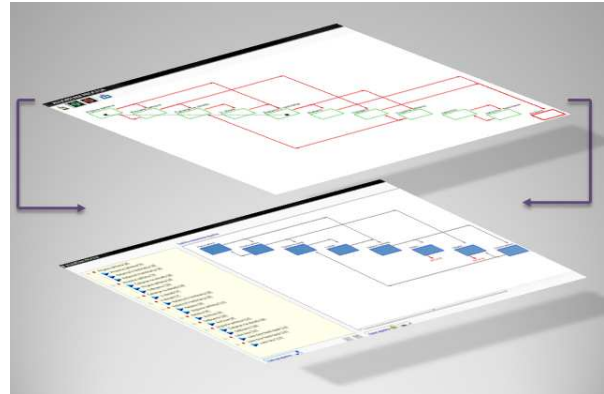
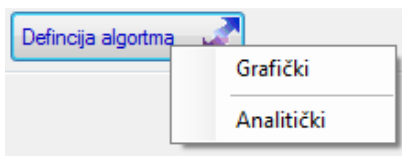
Ono što je od suštinske važnosti je nezavisnost pojedinih komponenti generisanja procesa. Naime, ovakva struktura omogućava da izvršite generisanje novih procesa/modifikaciju postojećih dislocirano u odnosu na bazu subjekta, poneseite generisane procese i izvršite jednostavno ‘infiltriranje’ (injection) novogenerisanih/izmenjenih procesa u klijentsku bazu, spuštajući ih direktno pored već postojećih.



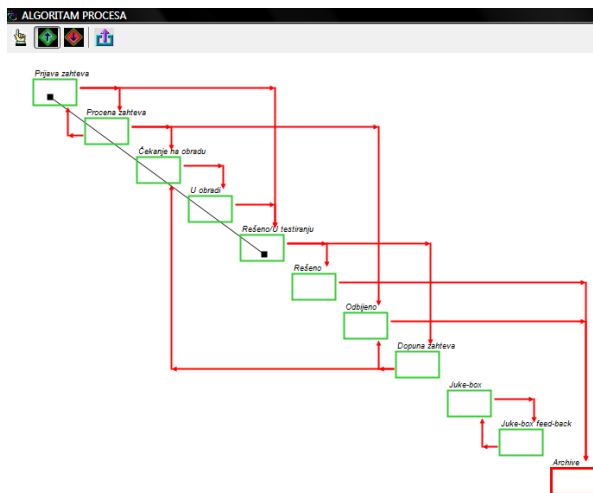
# Process Designer 1.3.2 – novine

## Korisničko iscrtavanje algoritma

Dodani su alati koji obezbeđuju mogućnost grafičkog definisanja (iscrtavanja) algoritma. Korisniku je, pored analitičke, ponuđena i opcija grafičke definicije algoritma:



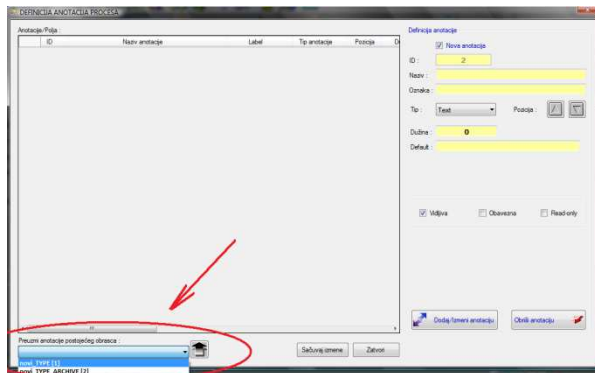
Izborom ove opcije korisniku će biti ponuđena forma sa iscrtanim svim fazama i arhivom a u paleti alata nalaze se osnovni alati za dodavanje/uklanjanje veze između faza:




Akcije koje korisnik inicira alatima za crtanje automatski se prenose na glavnu formu definicije algoritma:

## Preuzimanje anotacija postojećeg obrasca

Korisnik u verziji 1.3.2, pored definisanja pojedinačnih anotacija, ima mogućnost preuzimanja anotacija već postojećeg obrasca koji se nalazi u lokalnom skladištu Process Designera (ovo u slučaju da su prethodno importovani obrasci (tipovi dokumenata) iz neke baze podataka ili kreirani nad drugim procesima). Korisniku su postojeći obrasci ponuđeni u listi :



Nakon izbora tipa čije anotacije želi da preuzme, korisnik jednostavno klikom na dugme  puni listu anotacija onima iz odabranog obrasca.

## MySQL Data Provider

Pored razmene podataka sa MS SQL Server i Oracle bazama podataka, u verziji 1.3.2 obezbeđena je i mogućnost 'komunikacije' sa još jednim popularnim sistemom za upravljanje bazama podataka – MySQL. Značajno je istaći činjenicu da se MySQL distribuira besplatno za razliku od drugih sistema a za njima ne zaostaje u pogledu pouzdanosti i performansi.