

Document Management System

“U paukovoju mreži”

ŠTA JE TO DMS (DOCUMENT MANAGEMENT SYSTEM) I KAKO SE ON PRIMENJUJE KROZ REŠENJE KOJE JE RAZVILA KOMPANIJA MFC-MIKROKOMERC IMATE PRILIKU DA UPOZNATE U OVOM TEKSTU...

Kompanija MFC-Mikrokomerc skoro već 20 godina pokriva kompletnu problematiku digitalnog i analognog arhiviranja dokumentacije. Samo preduzeće je osnovano 1990. godine i sa 25 zaposlenih u to vreme pružalo je uslugu analognog arhiviranja dokumentacije. Danas je ova kompanija lider u našoj zemlji (kao i u regionu), u IT rešenjima koja se odnose na arhiviranje i upravljanje dokumentacijom. Njihov najnoviji proizvod je Spider.NET DMS sa kojim ćemo vas ovoga puta detaljniji upoznati...

Spider.NET DMS (Document Management System) je rešenje firme MFC-Mikrokomerc koje se odnosi na digitalizaciju, obradu i čuvanje dokumentacije. Reč je o proizvodu nastalom iz osamnaestogodišnjeg iskustva i rada na rešavanju problema iz oblasti arhiviranja i upravljanja dokumentacijom. Sam Spider.Net DMS se bazira na četiri osnovna segmenta:

- Spider.NET e@rhiva-modulu za arhiviranje elektronskih dokumenata;
- Spider.NET DocFlow-modulu za upravljanje tokom dokumenata u poslovnim procesima;
- hardveru iz DIMS programa izuzetno brzih skenera;
- primeni tehnologije digitalnog potpisivanja i kriptovanja dokumenata;

Ovi segmenti, uz pomoć Spider.Net Workflow Servera-a, su nosioci kompletnog rešenja. Njegovom primenom moguće je ostvariti maksimalne pogodnosti u poslovanju preduzeća različitog nivoa.

SPIDER.NET E@RHIVA

Logičan završetak jednog poslovnog procesa svodi se na arhiviranje dokumenta koji su



njegov sastavni deo. Rad sa dokumentima arhiviranim u originalnom, parirnom obliku, često može da bude spor i problematičan. Prevođenjem dokumenta u elektronski oblik i uspostavljanjem odgovarajuće organizacije elektronske arhive pospešuje se efikasnost poslovanja, a potreba za papirnim dokumentima se svodi na minimum. Kao rešenje za elektronsku arhivu MFC-Mikrokomerc nudi web aplikaciju Spider.NET e@rhiva. Ona se zasniva na mnogobrojnim iskustvima ljudi iz u korišćenju poznate i proverene Spider 2.0 Enterprise aplikacije.

Rešenje za upravljanje poslovnim procesima i tokovima dokumentacije je fleksibilno i u potpunosti se može prilagoditi načinu rada korisnika. Preduslov za implementaciju je postojanje odgovarajućih procedura koje definišu poslovne procese i tokove dokumentacije. Ukoliko već imate uveden sistem kvaliteta njegova dokumentacija je dovoljna za implementaciju DMS-a. Generisanjem odgovarajuće dokumentacije, kao i modeliranjem poslovnih procesa i tokova dokumentacije pomoću vizuelnih alata, menadžment dobija bolji uvid u funkcionisanje sistema. Implementacija i korišćenje dobijenog modela omogućava praćenje poslovnog procesa, otkrivanje uskih grla, a sve u cilju optimizacije i povećanja efikasnosti. Jedno je sigurno, više se nikada nećete pitati: “Gde mi je ta faktura?”

SPIDER.NET DOCFLOW

Prelazak sa papirnih na elektronske tokove dokumentacije može da bude težak posao za zaposlene u firmi, naročito za iskusne kadrove koji nisu uvek u toku sa savremenim informacionim tehnologijama. Tim MFC-a se potrudio da ovaj prelazak učini što jednostavnijim uz pomoć Spider.NET DocFlow je web aplikacije.

Radi se o aplikaciji koja omogućava da zaposleni, koji učestvuju u datom poslovnim procesu dobijaju radne zadatke zajedno sa svom pratećom dokumentacijom. Po izgledu i načinu korišćenja podseća na popularne aplikacije za elektronsku poštu, sa tom razlikom što u Inbox umesto elektronske pošte stižu radni



nalozi. Ove naloge možete grupisati i filtrirati po prioritetu, poslovnim procesu, ulozi koja vam u poslovnim procesu pripada.

Aplikacija je posebno prilagođena procesima koji podrazumevaju intenzivan rad sa dokumentacijom. Ona sadrži, pored različitih mogućnosti za prikazivanje dokumenata, i mogućnost unošenja novih dokumenata u poslovni proces.

To se obavlja direktno sa računara, ukoliko je reč o elektronskim dokumentima, odnosno direktnim skeniranjem kada su u pitanju papirna dokumenta.

PRIMENA TEHNOLOGIJE DIGITALNOG POTPISIVANJA

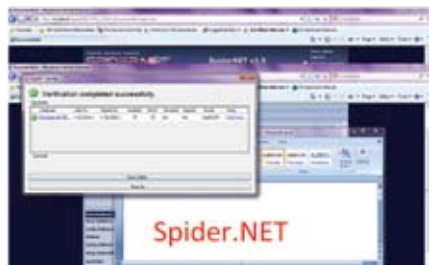
Dokumenti koji su arhivirani u okviru modula e@rhiva ili se nalaze u nekoj fazi poslovnih procesa, opisanih u modulu DocFlow, mogu po potrebi biti kriptovani i/ili digitalno potpisani. Kriptovanje dokumenata predstavlja postupak šifrovanja sadržaja dokumenta, što za efekat ima činjenicu da je kriptovani dokument upotrebljiv samo u okviru sistema Spider.Net i to samo za korisnike koji imaju potrebna prava pristupa. Van sistema Spider.Net kriptovani dokument je nečitljiv, a samim tim i neupotrebljiv. Ključ kriptovanja u sistemu Spider.Net se generiše za svaki dokument posebno, pri čemu se koriste odgovarajući simetrični i asimetrični algoritmi, a potrebne funkcionalnosti obezbeđuje komponenta DocuCrypt, koja je evaluirana i verifikovana od strane Matematičkog Instituta SANU.

Pomenuta komponenta se koristi i za digitalno potpisivanje elektronskih dokumenata. Primenom digitalnog potpisa, obezbeđuje se autentičnost, integritet i neporecivost dokumenata. Digitalno potpisani dokument sa sobom nosi informaciju o digitalnom sertifikatu kojim je potpisivanje obavljeno, kao i o CA serveru koji je sertifikat izdao. Prilikom rada sa dokumentima u sistemu Spider.Net, pri bilo kom kontaktu sa digitalno potpisanim dokumentom, vrši se provera potpisa i korisnik koji želi i ima pravo da vidi takav dokument biva obavešten da li je dokument autentičan, odnosno da li je digitalni potpis ispravan. Naravno, za

primenu tehnologije digitalnog potpisa dokumenta, potrebna je i odgovarajuća infrastruktura (PKI), a u slučaju da je taj preduslov ispunjen, sistem Spider.Net, omogućava, ne samo potpisivanje dokumenta, već i poslovnih procesa koji su opisani u okviru modula DocFlow.

SPIDER.NET WORKFLOW SERVER

Upravljanje poslovnim procesima i tokovima dokumentacije je veoma zahtevan posao. On podrazumeva da svaki dokument pouzdano stigne zajedno sa radnim nalogom do službenika koji treba da ga obradi, a da se pri tome obezbedi njegov integritet i tajnost. Ukoliko su



ovi tokovi elektronski, ovaj zadatak je još teži, jer stizanje dokumenata do korisnika može biti otežano usled pada servera, prekida veze sa bazom, prezagušenosti mreže. Zbog toga su stručnjaci kompanije MFC, koristeći najnoviju Microsoft Windows Workflow Foundation tehnologiju, razvili specijalan serverski program. Pomoću njega se bezbedno upravlja poslovnim procesima i tokovima dokumentacije. Ovim serverom upravlja administrator korisničkog sistema, sa lokalnog ili udaljenog računara, pomoću aplikacije slične popularnom Sql Server Enterprise Manager-u.

Posebna pažnja posvećena je sigurnosti aplikacije, tako da je klasični sigurnosni mehanizam zasnovan na korisničkim nalogima dopunjen zaštitom koja podrazumeva digitalno potpisivanje. Naime, svaki poslovni proces koji se instalira i izvršava na serveru mora da bude digitalno potpisan, a ključ koji se koristi za digitalno potpisivanje verifikovan kao validan od strane servera.

Funkcionalnosti servera su promenljive i u skladu sa specifičnim potrebama klijenta.

Naime, sve funkcije servera implementirane su pomoću zamenljivih modula-servisa, tako da se mogu dodavati i menjati bez potrebe za ponovnom instalacijom servera.

Komunikacija servera sa drugim aplikacijama poput Spider.NET DocFlow-a, odnosno Spider.NET e@hive, odvija se pomoću specifičnih servisa. Nije teško zaključiti da se funkcionalnost servera može lako proširiti povezujući postojeće aplikacije u Vašem informacionom sistemu.

ŠTA SE DOBIJA KORISCENJEM DMS-A?

Ljude, softver i opremu treba povezati u jednu celinu. Arhivu, koja predstavlja istoriju, iskustvo i znanje svake firme, treba efikasno digitalizovati i učiniti je dostupnom na svakom radnom mestu u skladu sa potrebama. Spider.NET DMS (Document Management System) može da postigne sve to, i više, dajući novu vrednost starim investicijama.

www.eahiva.com

Skeniranje u velikom formatu

Skoro je dve godine od kada inkjet štampači velikog formata redovno privlače pažnju naše publike, i sa dosta uzbuđenja očekujemo reakcije na temu njima "inverznih", a opet kompatibilnih tehnologija - velikoformatnih skenera! A kada sprega ovih tehnologija oformi i efikasno rešenje za važne poslovne procese, poput elektronskog arhiviranja i čuvanja, odnosno prepravke i ponovnog štampanja arhitektonskih planova, infrastrukturnih šema i tlocrta, velikih mašinskih sklopova i sl. - brzo osvaja-nje "svetla reflektora" nije iznenađenje.

COLORTRAC SMARTLF CI 40

Jedna od najsvežijih premijera u tom domenu dolazi iz Canona, dobavljača koji je u poslednjih nekoliko godina dosta ulagao u ovu oblast - a u vidu modela Colortrac SmartLF Ci 40. Šta sve omogućava krajnjim kupcima?

Radi se o skeneru koga odlikuju velike radne brzine i veoma detaljno skeniranje tehničke dokumentacije i grafičkih detalja, što ga čini idealnim za CAD i GIS preduzeća, kao i za vladine organizacije i biblioteke. U kombinaciji sa imagePROGRAF štampačima velikih formata, korisnici mogu da skeniraju i zatim štampaju, arhiviraju ili kopiraju tehnička dokumenta sa visokim nivoom de-

talja i izuzetnom preciznošću i to na vremenski i troškovno efikasniji način u poređenju sa sličnim konkurentskim rešenjima. Brzina skeniranja do 10 inča u sekundi uz uređaje kao što su imagePROGRAF i uopšte štampače velikog formata pomaže da se smanji vreme potrebno za kompletan ciklus.

Kada je reč o uštedama, Colortrac SmartLF Ci 40 nosi "Energy Star" oznaku što je potvrda korisnicima da će minimizovati potrošnju električne energije. U tehnološkom pogledu skener koristi CIS tehnologiju sa optičkom rezolucijom od 600dpi kako bi osigurao tačnu reprodukciju detaljnih dokumenata i slika i to je zapravo njegova najjača strana. USB 2.0 veza mu obezbeđuje jednostavno postavljanje i pripremu, a uz proizvod dolazi i "SmartLF" sve-u-jednom softver koji pruža korisnicima mogućnosti kakve su do sada imali samo na stonim desktop rešenjima. Mogu jednostavno da skeniraju originale licem na gore i da stavljaju i uzimaju dokumenta sa prednje strane, što omogućava postavljanje skenera u vrlo uske prostore, čak i uz zid.



Colortrac SmartLF Ci 40 na prvi pogled u ovom trenutku predstavlja jedno od najpodesnijih rešenja dostupno domaćim potrošačima, koje u pogledu performansi verovatno nema dostojnog pandana. Sudeći po trenutno dostupnim testovima, kvalitet kolor i mono otisaka je sasvim solidan. Nismo uočili nikakve tragove deformiteta po uglovima, kao ni gubljenje strukture, što je do skoro bio jedan od gorućih problema kod ovakvih uređaja. U kombinaciji sa kvalitetnim imagePROGRAF štampačem velikog formata čini dobru osnovu na duže staze zato što štedi vreme i novac.

www.canon.rs